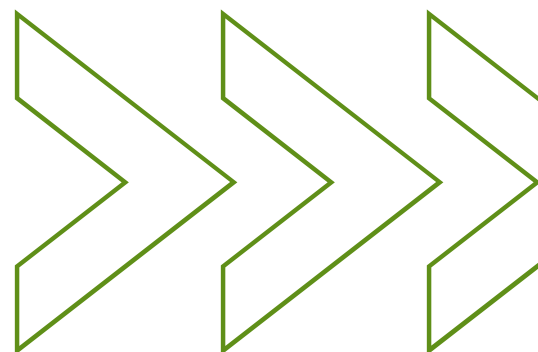


MEMORIA ANUAL 2021



**FEDERACIÓN
ASPERGER ANDALUCÍA**



ÍNDICE

04

¿Quiénes
somos?
Visión, misión
y valores

05

Objetivos y
funciones
Adhesiones

06

Organigrama
Calidad del
servicio

07

Federadas
Socios/as

08

Atenciones
diagnósticas

09

Calidad
Plan de
igualdad

10

¿Qué es el
síndrome de
Asperger?

11

Servicios

12

Programas

13

Intervención
familiar

14

2021 en datos

15

Día
Internacional
del Síndrome
de Asperger

16

Redes
sociales

17

Prensa

18

Campañas
sociales

19

Movilizaciones
sociales

20

Entidades
miembro

AGRADECIMIENTO

Este 2021 ha sido un año en el que hemos seguido creciendo con el empeño constante en mejorar la calidad de vida de las personas con síndrome de Asperger y sus familias.

Y como todas las cosas importantes y difíciles, este camino no podemos recorrerlo en soledad, pues iríamos más rápido, pero no tan lejos. Por ello queremos agradecer a todas las personas, entidades e instituciones su apoyo en esta ardua tarea.

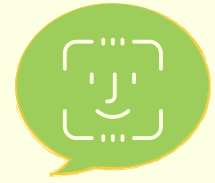
En primer lugar, queremos dar gracias a todas las personas socias, pues ellas son la Federación Andaluza de Síndrome de Asperger y todas las asociaciones. Se crearon por ellas y para ellas, y sin ellas no somos nada. Vaya este segundo reconocimiento por todos y todas las profesionales de las asociaciones que, con su esfuerzo, su dedicación y su compromiso, hacen de la red Asperger Andalucía un referente en todos los sentidos y mejoran la vida de las personas con síndrome de Asperger. Gracias por ser el equipo excepcional que sois.

Asimismo, la colaboración entre entidades nos hace más fuertes. Gracias a CERMI Andalucía y a Asperger España por vuestro apoyo, así como el de todas las entidades que las conforman y todas las que nos encontramos por el camino.

No olvidamos el respaldo de las instituciones. Gracias al Parlamento de Andalucía por apoyar el reconocimiento de la Discapacidad Social a través de su declaración institucional. Vuestro apoyo unánime nos anima y nos confirma la razón en nuestros objetivos. Y gracias a los diferentes representantes institucionales que nos han oído y apoyado este año. Debemos seguir caminando juntos para que todas las personas estén representadas y sus derechos sean efectivos.

Seguimos trabajando en red, creciendo, cada día más fuertes, para lograr que nadie se sienta excluido en la sociedad; una sociedad compuesta de personas diversas. Entender, incluir y apoyar la diversidad, es el camino para que la sociedad se enriquezca con sus aportaciones.

¿QUIÉNES SOMOS?



La Federación Andaluza de Síndrome de Asperger es una entidad jurídica privada, de interés público y social, sin ánimo de lucro. Aglutina a todas las asociaciones o unión de asociaciones de Asperger ya constituidas y a las que se puedan constituir en un futuro en Andalucía, tanto de ámbito provincial como municipal. También podrás encontrarnos como Asperger Andalucía o FASA.

Actualmente integramos a las asociaciones de Asperger de las provincias Almería, Cádiz, Granada, Huelva, Jaén, Málaga y Sevilla.



VISIÓN

Nuestra visión es la de una sociedad en la que las personas con Síndrome de Asperger no se encuentran en situación de desventaja social.

Toda la sociedad conocerá qué es el Síndrome de Asperger.

Las necesidades asistenciales, educativas y laborales, así como los derechos de las personas con Síndrome de Asperger estarán garantizados.

La Federación Andaluza de Síndrome de Asperger será un referente a todos los niveles en el conocimiento, difusión y aportación a la sociedad sobre el Síndrome de Asperger.

MISIÓN



Difundir el conocimiento del síndrome entre la población general y especialmente a los colectivos que puedan participar de cualquier modo en la integración social de las personas con síndrome de Asperger.

Representar a las personas y familias que forman parte de ella ante la administración pública, foros o instituciones de cualquier ámbito territorial en la defensa de sus derechos y reivindicaciones en lo relativo al síndrome de Asperger.

Desarrollar acciones para la intervención terapéutica, psicoeducativa, formativa y social para mejorar la calidad de vida y la integración social de las personas con síndrome de Asperger y sus familias.

Apoyar a las asociaciones federadas para generar una red fuerte que permita que, en todo el territorio de la comunidad autónoma, las personas que lo necesiten tengan a su disposición una atención especializada e integral.

Conseguir el reconocimiento de la DISCAPACIDAD SOCIAL.



VALORES

La defensa firme de los Derechos Humanos y de las personas con síndrome de Asperger o discapacidad en general.

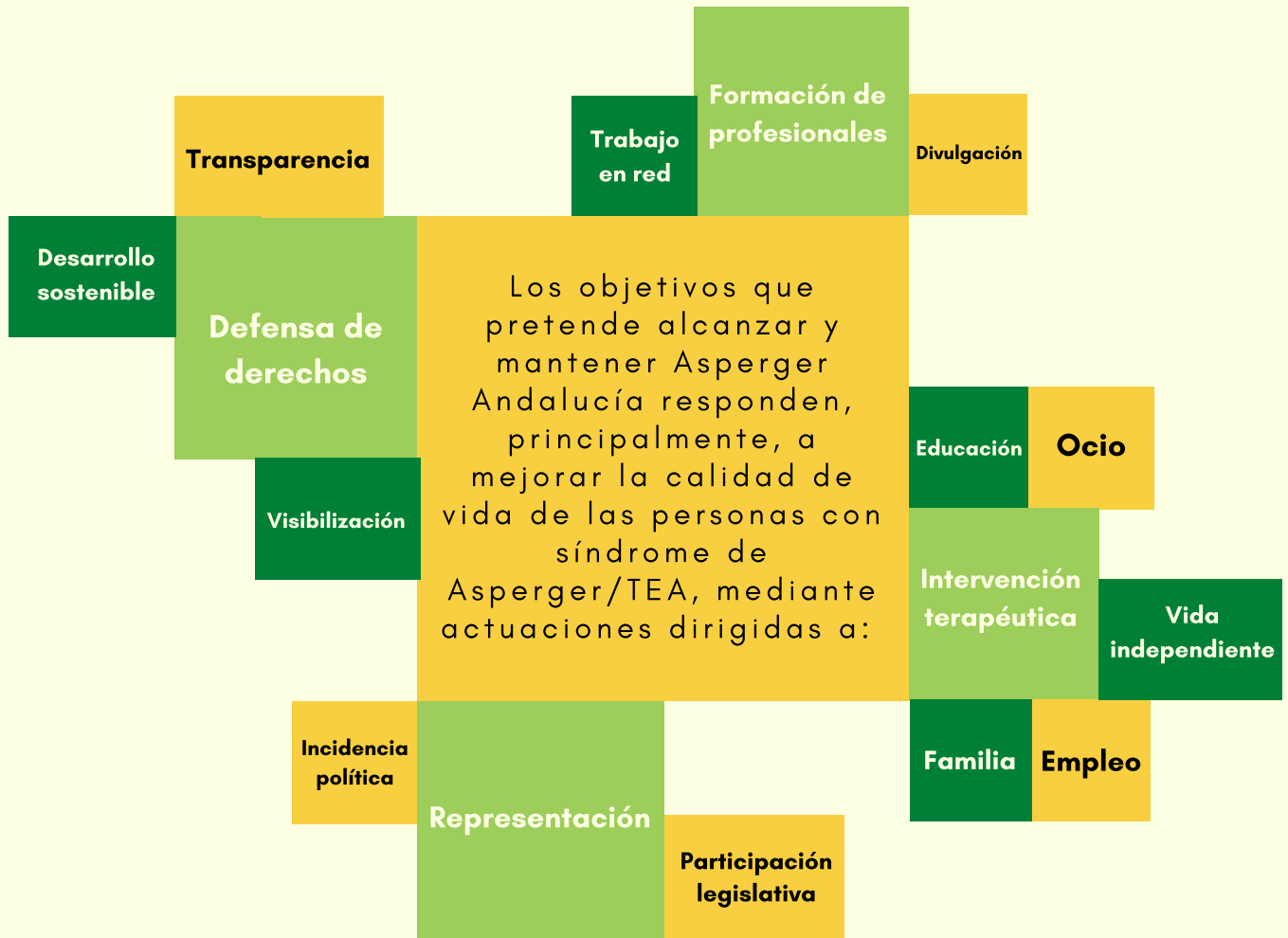
Trabajar para que el cumplimiento de la Convención de personas con discapacidad sea una realidad.

Realizar actuaciones de calidad y con total transparencia.

Conseguir un mundo más justo para todos y todas.

Luchar por una sociedad realmente inclusiva, en la que las diferencias no sean un impedimento para tener una vida plena.

OBJETIVOS Y FUNCIONES



ADHESIONES



Nos hemos adherido a los

OBJETIVOS DE DESARROLLO SOSTENIBLE



INSTITUTO ANDALUZ DE LA MUJER
Consejería de Igualdad,
Políticas Sociales y Conciliación

RED ANDALUZA DE ENTIDADES CONCILIADORAS

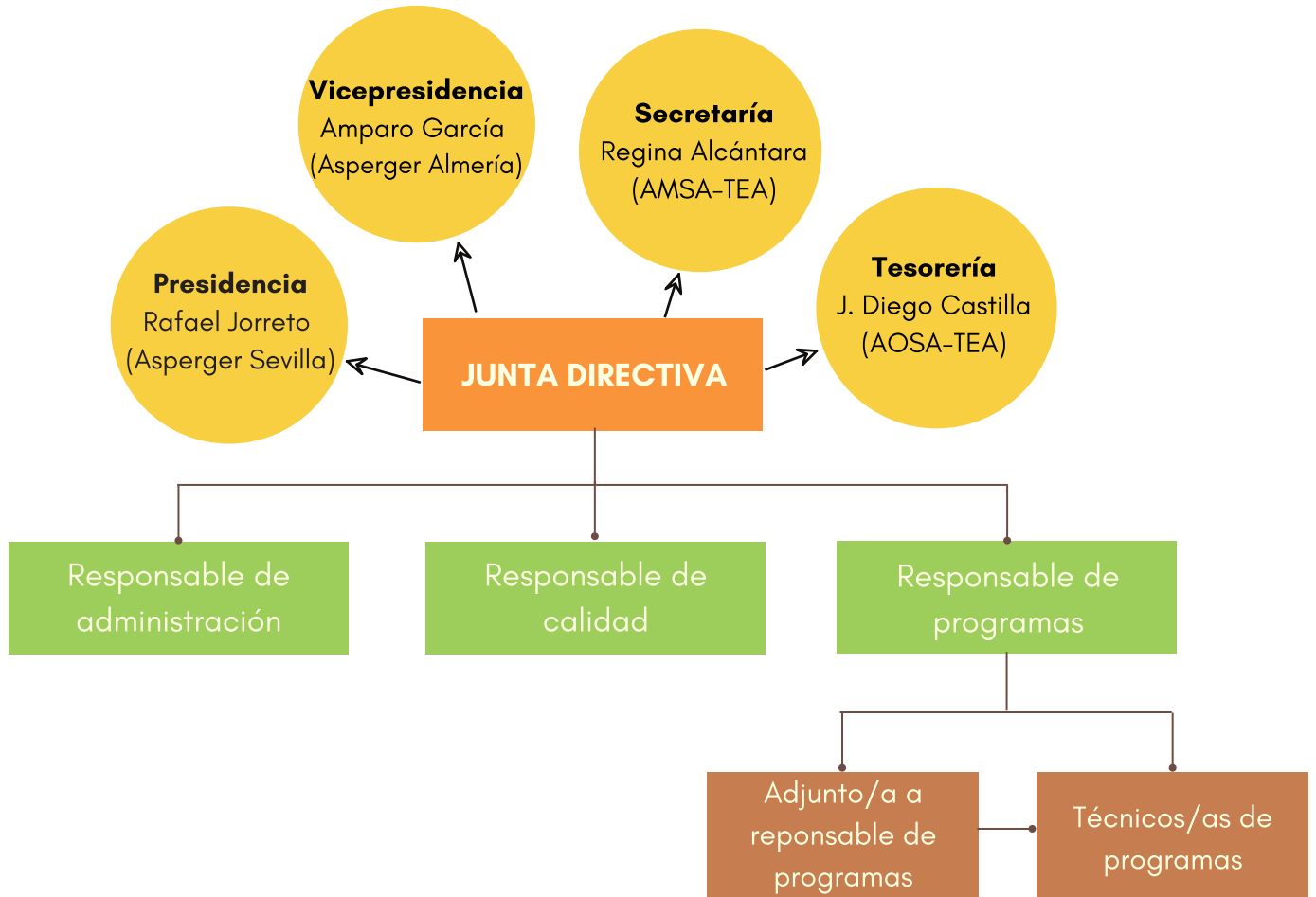
MANIFIESTO "EMPRESAS LIBRES DE ACOSO HACIA LAS MUJERES"



Federación Asperger España

Síndrome de Asperger y otros TEA

ORGANIGRAMA



CALIDAD DEL SERVICIO



FEDERADAS

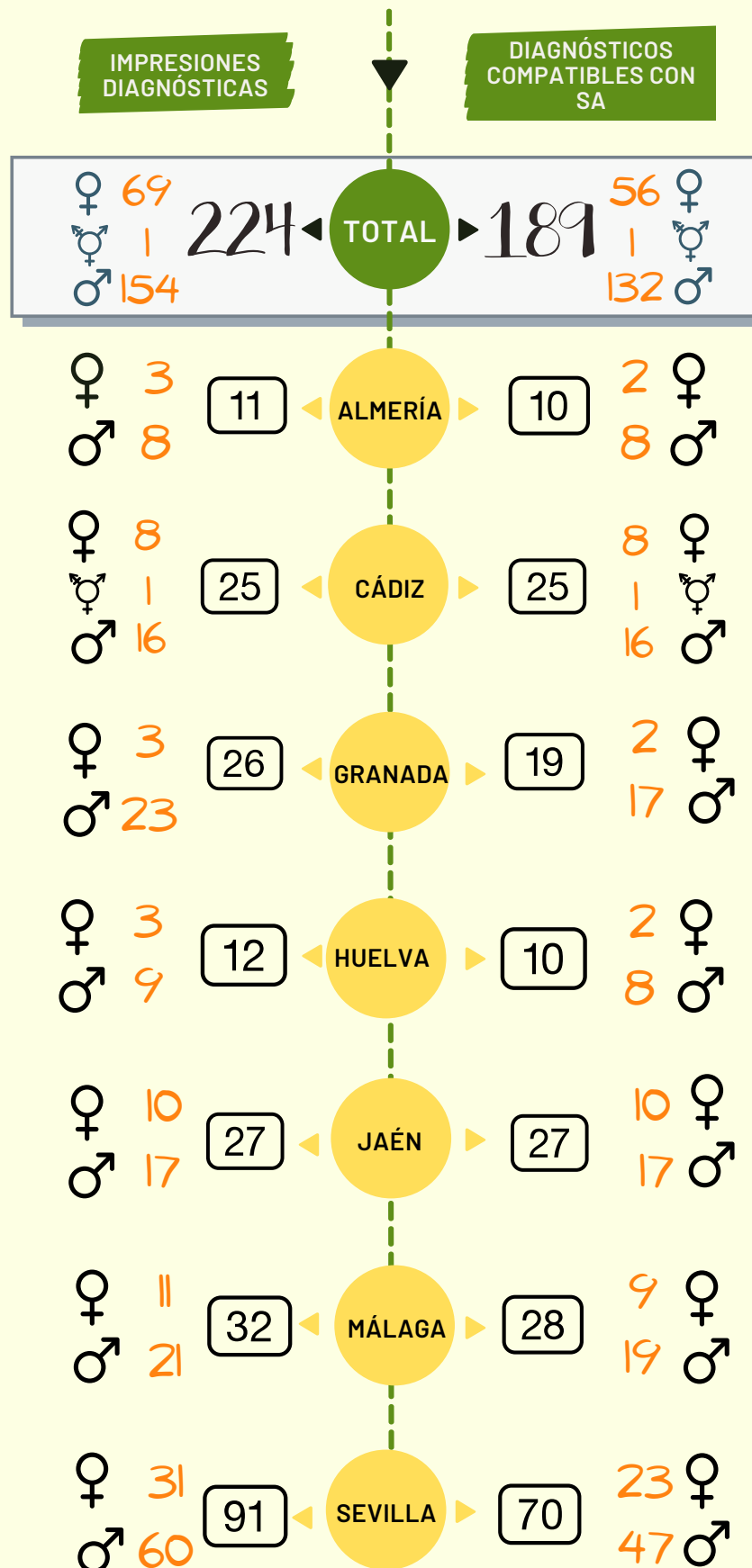


SOCIOS/AS

16,89%⁺



ATENCIÓNES DIAGNÓSTICAS 2021



CALIDAD

En 2021, Asperger Andalucía asume una gestión de calidad a través de la certificación de EQA en la norma UNE-EN ISO 9001:2015.



PLAN DE IGUALDAD



Hemos implantado el Plan de Igualdad 2021-2024, conforme al Real Decreto 901/2020, de 13 de octubre. Asociado al código: 411100112211920211, dándose publicidad del mismo a través de la plataforma REGCON.

¿Qué es el síndrome de Asperger-TEA?

El Síndrome de Asperger es un trastorno del desarrollo que conlleva una alteración neurobiológicamente determinada en el procesamiento de la información. Está incluido dentro del espectro autista, denominándose también TEA de nivel 1 o de alto funcionamiento.



Las personas que presentan este síndrome no muestran características físicas o intelectuales diferenciadoras pero, aunque existe una gran heterogeneidad entre las personas con síndrome de Asperger, la mayoría suele encontrar dificultades en la interacción social recíproca, alteraciones de los patrones de comunicación no verbal, intereses restringidos, inflexibilidad cognitiva y comportamental, dificultades para la abstracción de conceptos, coherencia central débil en beneficio del procesamiento de los detalles, interpretación literal del lenguaje, dificultades en funciones ejecutivas y de planificación y limitaciones en la interpretación de los sentimientos propios y ajenos.



Estas características se traducen en una **discapacidad del ámbito social**, que genera grandes dificultades a las personas con síndrome de Asperger. Estas dificultades se dan tanto en el ámbito educativo, necesitando de adaptación curricular y siendo frecuentemente víctimas de acoso escolar, como en el laboral, con una tasa de desempleo de aproximadamente el 90 %, y con grandes barreras en el acceso y la permanencia en un puesto de trabajo, así como en las interacciones básicas del día a día.

SERVICIOS



INFORMACIÓN Y ASESORAMIENTO

Al público general y a nuestra red



CONSULTORÍA

A entidades, instituciones y empresas



APORTACIONES LEGISLATIVAS

Participación con las administraciones



CAMPAÑAS DE SENSIBILIZACIÓN

Sobre el síndrome de Asperger



DEFENSA DE LOS DERECHOS

De las personas con SA y sus familias



COLABORACIÓN

Junta de Andalucía y entidades



TRABAJO EN RED

Con CONFAE y CERMI

PROGRAMAS DE LA FEDERACIÓN EN 2021



Igualdad,
Políticas Sociales
y Conciliación



Educación
y Deporte



Salud y
Familias

Con la colaboración de:



Fundación "la Caixa"

INTERVENCIÓN FAMILIAR

12 de Noviembre 17:00H
ONLINE Y GRATUITO

¿Cómo afrontar el diagnóstico de Asperger en la infancia?

inscripciones@aspergerandalucia.org





En 2021 hemos lanzado la primera serie de monográficos para apoyar el afrontamiento del diagnóstico de Asperger. Estas sesiones se han dirigido al público general, de manera gratuita y online, contando con 121 participantes.

¡ÚLTIMOS DÍAS PA 26 de Noviembre 17:00H
ONLINE Y GRATUITO

¿Cómo afrontar el diagnóstico de Asperger en la adolescencia?

inscripciones@aspergerandalucia.org





Con la colaboración de :



¡ÚLTIMOS DÍA 10 de diciembre 17:00H
ONLINE Y GRATUITO

¿Cómo afrontar el diagnóstico de Asperger en la edad adulta?

inscripciones@aspergerandalucia.org





¡ÚLTIMOS DÍAS PARA INSCRIBIRTE!

PARA MÁS
INFORMACIÓN



2021 EN DATOS



DÍA INTERNACIONAL DEL SÍNDROME DE ASPERGER 2021



ACTIVIDADES PARA CONMEMORAR EL 18 DE FEBRERO EN TODAS LAS PROVINCIAS

LECTURA DEL MANIFIESTO EN EL PARLAMENTO DE ANDALUCÍA



ILUMINACIÓN DE EDIFICIOS EMBLEMÁTICOS DE TODA ANDALUCÍA

Accede a toda la información capturando el QR o tocando la imagen



REDES SOCIALES



@ASPERANDALUCIA

Linked **in**

FEDERACIÓN ANDALUZA DE
SÍNDROME DE ASPERGER



Instagram

@ASPERGERANDALUCIA



ASPERGER ANDALUCÍA



3200
SEGUIDORES

Enero-diciembre, 2021

Asperger

ASPERGER ANDALUCÍA EN PRENSA

DECLARACIONES INSTITUCIONALES POR LA DISCAPACIDAD SOCIAL

El Parlamento andaluz expresa su apoyo al reconocimiento de 'discapacidad social' para personas con Síndrome de Asperger



La presidenta del Parlamento andaluz, María Bouquet, en el Pleno de la Cámara. / ALFREDO DE ENCARNILAMIENTO DE ANDALUCÍA. SEVILLA, 13 May. (EUROPA PRESS)

Declaración institucional en el Día Internacional del Síndrome de Asperger-TEA

18/02/2021 10:25

El Pleno del Ayuntamiento de Sevilla expresa su apoyo y reconocimiento a las personas con síndrome de Asperger-TEA y a las familias y entidades que a diario trabajan para avanzar y mejorar su calidad de vida.



Declaración institucional de apoyo al reconocimiento de la "discapacidad social" para las personas con síndrome de Asperger/TEA

La Confederación Española de Síndrome de Asperger que aglutina a las federaciones de todas las comunidades autónomas, entre ellas la Federación Asperger Infantil de Andalucía, a la que a su vez pertenece la Asociación Asperger de Sevilla, ha emprendido una campaña para solicitar apoyos institucionales, para conseguir que en la normativa legal se reconozca a la figura de la Discapacidad Social.

DIFICULTADES

Las familias de Córdoba se ven obligadas a esperar entre seis meses y un año para recibir su diagnóstico de Asperger

CORDOPOLIS / IQ



Un joven con Asperger, en el hospital de Los Morales atendido por una profesional. / MODERNO CUBERO

J. López 11 de abril de 2021-05:45h

Indagando particularmente en la situación de Andalucía, Rafael Jorreto, presidente de la Federación de Asperger de Andalucía, explica que "el mayor problema desde que levantaron las asociaciones fue siempre el acoso escolar, de todos los chicos que he conocido con Asperger no conozco a ninguno que no haya sufrido acoso escolar o marginación del resto de grupo de clase. Cuando llegan a la juventud, empiezan a quedarse solos, algunos sufren depresión e incluso por desgracia hemos conocido algunos casos extremos de suicidio".

CRIMEN DE ISAAC

europapress / andalucía / sevilla

Publicado 19/07/2021 18:27 (0)

Convocan una concentración en Sevilla contra los "escalofriantes ataques a personas con TEA" o Asperger



Ángela, madre de Isaac, participa en un homenaje a su hijo asesinado en Madrid. / IÑAKI INFANTE - LUNAS PRESS

SEVILLA, 19 Jul. (EUROPA PRESS)

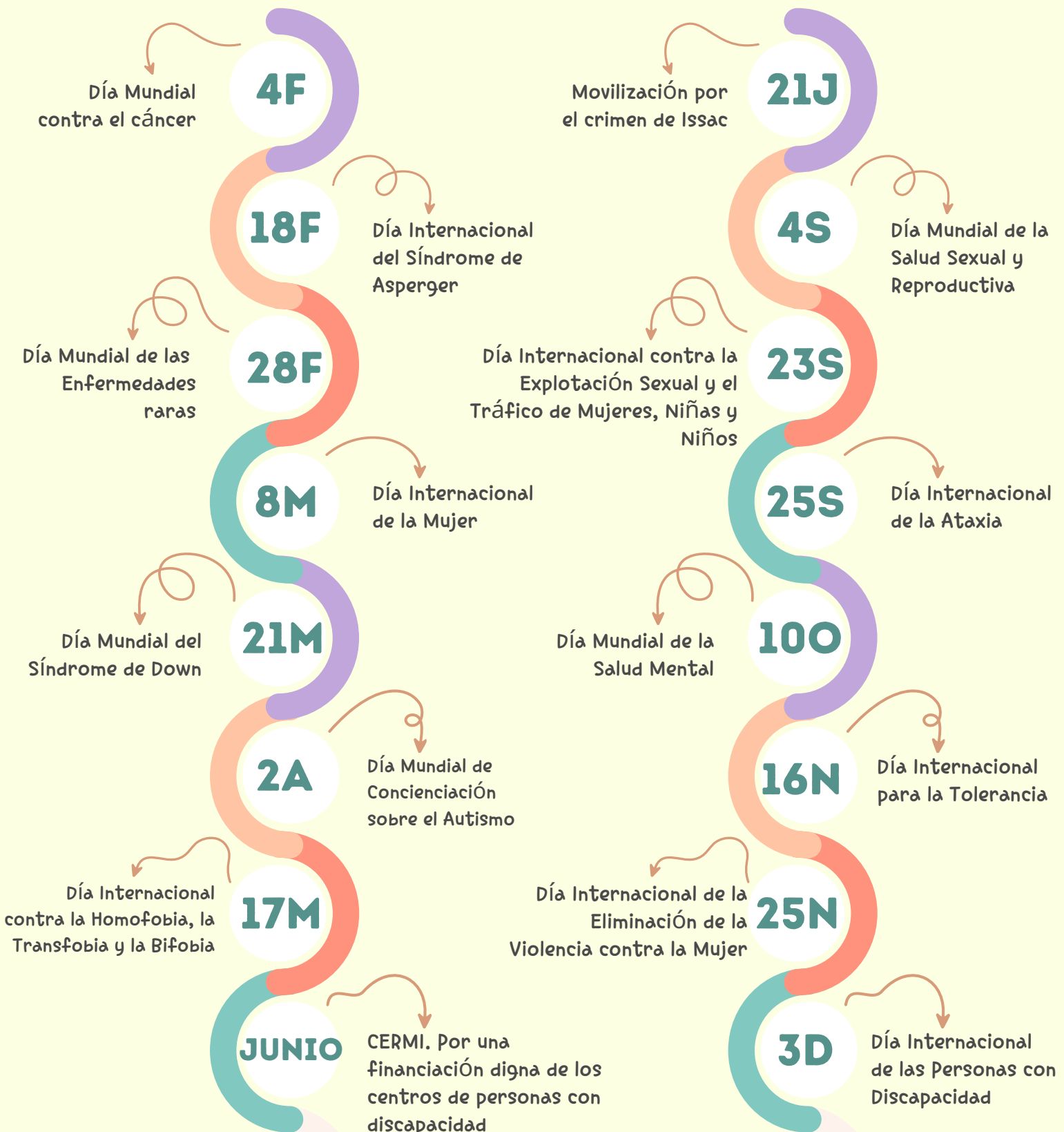
playSE2 EN DIRECTO A LA CARTA PARRILLA BOLETÍN INFORMATIVO



Hoy por Hoy Matinal Sevilla 07:20 (20/07/2021)

Emisora el 20-07-2021 07:20 CEST

CAMPAÑAS SOCIALES



MOVILIZACIONES SOCIALES

EN REPULSA POR EL CRIMEN DE ISAAC

A INICIATIVA DE LA FEDERACIÓN SE HAN CELEBRADO CONCENTRACIONES DE REPULSA EN LAS PROVINCIAS



MANIFIESTO



ACCEDE CAPTURANDO EL QR O TOCANDO LA IMAGEN

Asperger Almería



CONTACTO:

Ctra. de los motores, 29, 04720, El Parador De Las Hortichuelas (Almería)

Teléfono: 667 97 04 26

E-mail:

b.rodriquezasperger@hotmail.com



SERVICIOS Y PROGRAMAS:

ACCEDE CAPTURANDO EL QR O TOCANDO LA IMAGEN



Asperger-TEA Cádiz



CONTACTO:

Plaza Real Hospital de Segunda
Aguada, Ed. Hermanas Mirabal,
2.ª planta, 11012, Cádiz.
Móvil: 622 73 00 25 / 682 28 88 50
E-mail: cadiz@asperger.es /
cadizasperger@gmail.com



SERVICIOS Y PROGRAMAS:

ACCEDE CAPTURANDO EL QR O TOCANDO LA IMAGEN



Asociación Granadina de Síndrome de Asperger-TEA



CONTACTO:

Calle Bruselas 38, 18008

Granada

Teléfono: 658 79 48 80

E-mail:

asociacion@aspergergranada.com

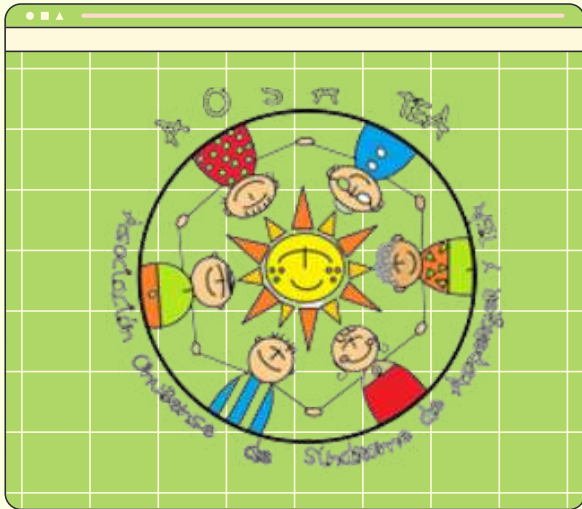


SERVICIOS Y PROGRAMAS:

ACCEDE CAPTURANDO EL QR O TOCANDO LA IMAGEN



Asociación Onubense de Síndrome de Asperger y TEA



CONTACTO:

Av. Alemania, 69, 21002,
Huelva.

Teléfono: 625 02 92 29

E-mail:

social.mrr@aosa-tea.org



SERVICIOS Y PROGRAMAS:

ACCEDE CAPTURANDO EL QR O TOCANDO LA IMAGEN



Asperger-TEA Jaén



CONTACTO:

**Calle Pintor Zabaleta, 7,
Bajo A-B, Tel.: 953 96 30 71
/ 640 560 176**

E-mail:

aspergerjaen@gmail.com



SERVICIOS Y PROGRAMAS:

ACCEDE CAPTURANDO EL QR O TOCANDO LA IMAGEN



Asociación Malagueña de Síndrome de Asperger y TEA.



CONTACTO:

C/ María De La Cruz, N.º 1,
29010, Málaga.
Tel: 951 22 14 81 / 672 292 442
/443 E-mail:
presidenta.amsa@gmail.com



SERVICIOS Y PROGRAMAS:

ACCEDE CAPTURANDO EL QR O TOCANDO LA IMAGEN



Asperger-TEA Sevilla



CONTACTO:

**Calle Ingeniería, Núm. 3,
Planta 3. Edif. Terrats. 41960.
Gines (Sevilla)
Tel.: 954 16 39 80
E-mail: centro1@asperger.es**



SERVICIOS Y PROGRAMAS:

ACCEDE CAPTURANDO EL QR O TOCANDO LA IMAGEN





Caminante,

no hay camino.

Se hace camino

al andar.



www.aspergerandalucia.org

